

# AFVAL

**SORTEREN DOE JE ZO**



Hoogede | Houthulst | Koekelare | Kortemark | Langemark-Poelkapelle  
Lichtervelde | Moorslede | Roeselare | Staden | Torhout | Wingene | Zonnebeke

**mirom**



LET OP

Geen bidons aan de buitenkant



Inhoud maximum 8 liter



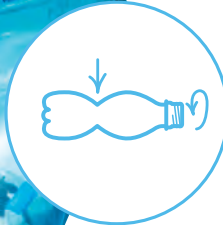
Geen verpakkingen in dichtgeknoopt zakje



Geen verpakkingen in elkaar



Geen potjes stapelen



Duw plastic flessen plat en zet de dop erop

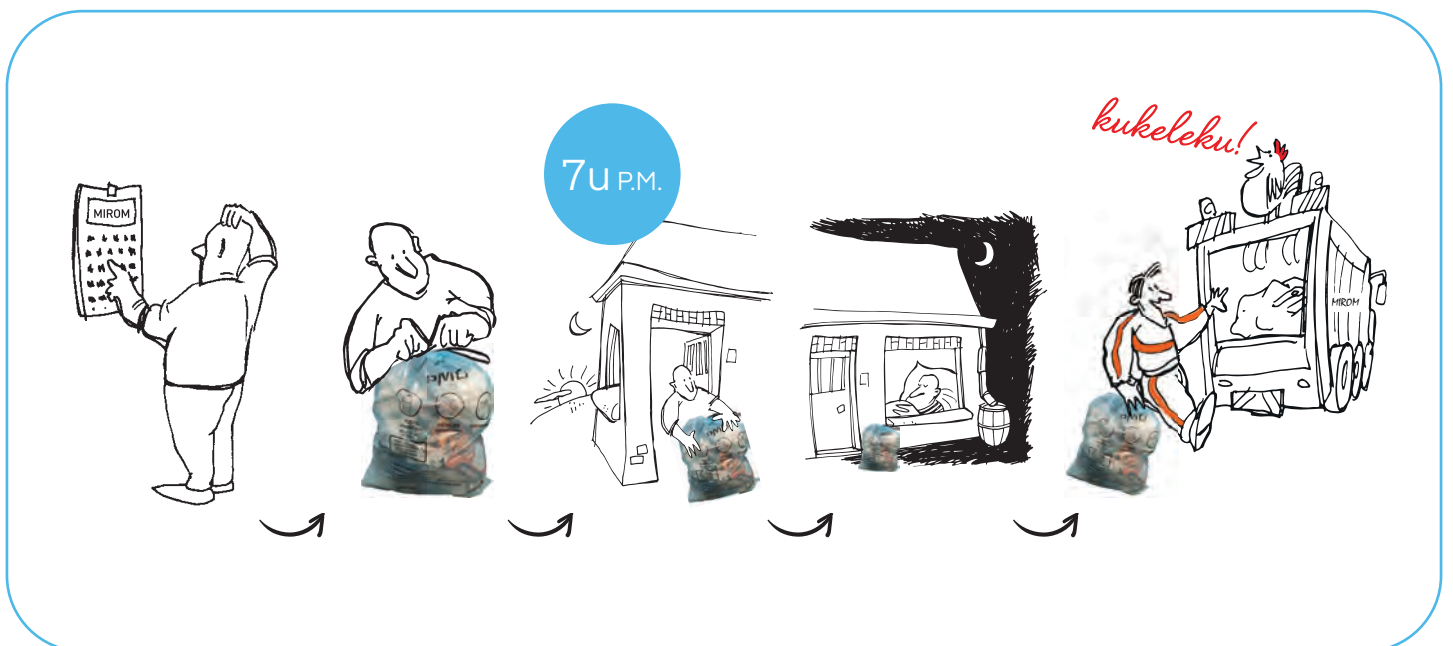


Volledig leeg



20 zakken € 3,00

Kijk op de sticker wat er mis kan zijn



# PMD



OK

## P = PLASTIC VERPAKKINGEN



## M = METALEN VERPAKKINGEN



## D = DRANKKARTONS



NIET OK

Items shown as not OK for recycling:

- Aluminum foil
- Appelsiensup (orange juice carton)
- Yellow rubber boots
- Blue bucket
- Green garden hose
- White plastic storage bin
- Water bottle

Restafvalzak (residual waste bag) icon

recyclagepark (recycling park) icon

Warning icons: biohazard, toxic, skull and crossbones, and a red 'no' symbol over a recycling bin.



Geen extra zakjes bij de afvalzak zetten of eraan hangen



Geen scherpe en gevaarlijke voorwerpen zoals glas en injectienaalden



Dichtgeknoopt en zichtbaar op de stoep plaatsen



Enkel MIROM-zakken gebruiken



Max. gewicht 15 kg



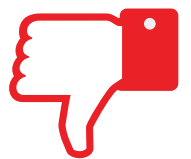
10 kleine zakken €8,50  
10 grote zakken €17,00



# RESTAFVAL



OK



NIET OK

This section is enclosed in a red rounded rectangle and is divided into two parts by a vertical dashed red line.

**Left side (Recyclagepark):** Shows a syringe, a motor oil can, a paint can, a water bottle, and a recycling symbol with a red arrow pointing to a recycling bin icon. Below this is a recycling plant icon and the text "recyclagepark".

**Right side (Glasbol):** Shows a wine bottle labeled "Wijn", a beer bottle, and a glass jar. Below this is a green recycling bin icon and the text "glasbol".

**Warning icons:** To the right of the left side, there are four warning icons: a biohazard symbol, a skull and crossbones, a flame, and a chemical symbol.





LET OP

Plastic folie  
verwijderen van  
tijdschriften en  
reclamebladen



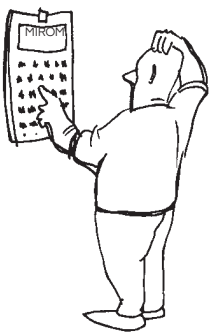
In een  
stevige  
kartonnen  
doos



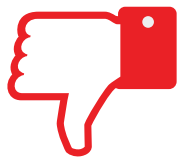
Samenbin-  
den met touw  
(geen tape,  
metaal draad  
of plastic  
koord)



Maximum  
15 kg en 1 m<sup>3</sup>



# PAPIER & KARTON



NIET OK



restafvalzak



PMD-zak





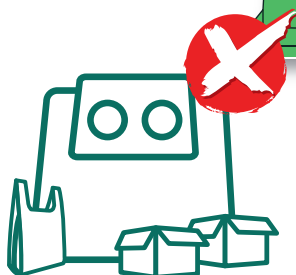
Enkel tussen  
8u en 20u



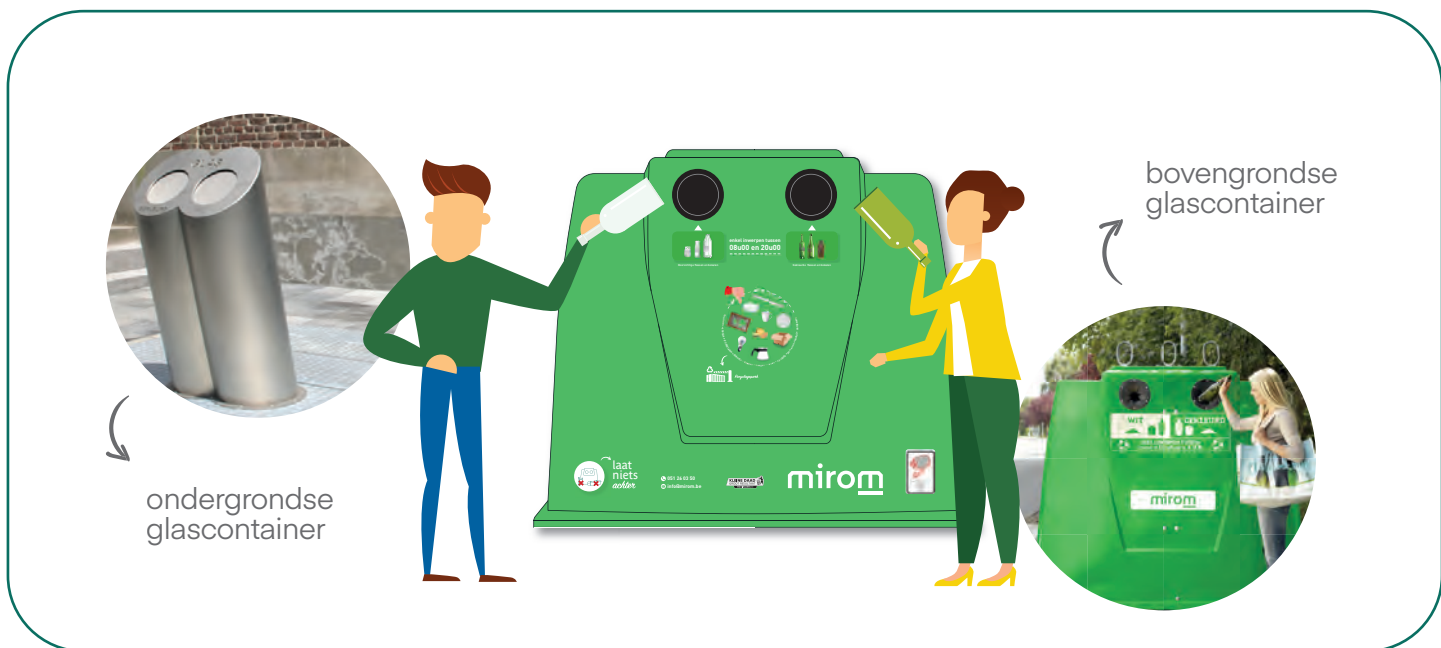
Enkel glazen  
flessen en  
bokalen  
Volledig leeg!



Transparant  
en gekleurd  
glas scheiden



Geen afval rond de glasbol  
(sluikstort = strafbaar)





# GLAS



## TRANSPARANTE FLESSEN EN BOKALEN



## GEKLEURDE FLESSEN EN BOKALEN



Glasbollen staan verspreid in de gemeente.  
Er is ook een glasbol op het recyclagepark.



**NIET OK**

Let op!  
Camerabewaking!



PMD-zak



recyclagepark



# RECYCLAGEPARK

1.



Toegang enkel mogelijk met elektronische identiteitskaart (eID).

Geen eID? Vraag een badge aan via [info@mirom.be](mailto:info@mirom.be) (kostprijs €5).

2.



Afval dat niet gerecycleerd kan worden en te groot is voor de restafvalzak is voor de container 'brandbaar grofvuil'. Dit behoort tot de rode groep en is te betalen. Prijzen vind je op onze website: [www.mirom.be/recyclagepark](http://www.mirom.be/recyclagepark)

3.

Voor een vlot bezoek sorteer je afval in de auto volgens kleurengroep. De rode groep (brandbaar grofvuil) moet je eerst lossen.



GROENE GROEP    ORANJE GROEP    RODE GROEP

## HOE MIJN AFVAL LOSSEN



1

**Los eerst RODE groep**  
Geen rode groep?  
Ga naar stap 3



2

Ga naar de **WEEGBRUG**



4

**4. Ga naar de WEEGBRUG**



3

**Los ORANJE groep**  
Geen oranje groep?  
Ga naar stap 5



5

**Los GROENE groep**



6

**4. Ga naar de BETAALAUTOMAAT**

## RODE GROEP

ALTIJD BETALEN



## ORANJE GROEP

GRATIS TOT 1000KG

steenpuin



tuinafval



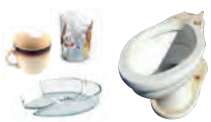
hout



harde plastic



niet recycleerbaar afval



piepschuim



asbest



in  
asbest-  
zak van  
MIROM

gips



vlak glas en spiegels



## GROENE GROEP

GRATIS

elektro



glazen flessen  
en bokalen



klein gevaarlijk afval

verpakkingen met 1 of beide van deze symbolen



metaal



textiel



papier en karton



frituurolie



kurken



matrassen



klein herbruikbaar materiaal



← de kringwinkel

batterijen



PMD-zak



TL- en gloeilampen



injectienaalden in  
naaldcontainer



Niet elk recyclagepark aanvaardt alle afval zoals vermeld op deze pagina.  
Kijk daarom op onze website: [www.mirom.be/recyclagepark](http://www.mirom.be/recyclagepark)

# COMPOSTEREN



**1.** Plaats het compostvat op een niet-verharde plek met minimum drie uur zon.

**2.** Laat de bodemplaat rusten op een zevental stoeptegels met enkele centimeters tussenruimte.

**3.** Leg 10 tot 20cm vernippelde takken op de bodemplaat.

**4.** Composteer je groenten- en fruitafval met takjes, stro en droge bladeren.

**5.** Gebruik wekelijks de beluchting-stok. Prik op een vijftal plaatsen, draai een kwartslag en trek de stok weer naar boven.

Aarde of gras als ondergrond



Voor een tuin tot 300m<sup>2</sup>



Voor een tuin vanaf 300m<sup>2</sup>



Handige keukenermer om je composteerbaar afval in te verzamelen.



Te koop op het **recyclagepark** en via **mirom.be**.

# WAT PIKT DE KIP?



bladeren, gras  
en onkruid



groenten-  
en fruitafval



bereid voedsel



oud brood

Vul keuken- en tuinresten aan met een rantsoen van 65g tot 150g granen (gebroken mengeling) per dag, eventueel aangevuld met legmeel of -korrels.



vlees



vis



citrusvrucht



ui



prei



banaan

Een Europese verordening verbiedt het voederen van vis of vlees.



Voorzie minstens 3 m<sup>2</sup> buitenruimte per kip. Om een groene grasmat te behouden heb je 10 tot 25 m<sup>2</sup> per kip nodig.



## TUINAFVAL AAN HUIS OPGEHAALD

- ✓ Wekelijks of tweewekelijks
- ✓ Makkelijk te verplaatsen
- ✓ Grote en kleine tuinen
- ✓ Ook eenmalig grote hoeveelheden



grasmaaisel • haagscheersel  
kort snoeihout • plantenresten



groente- en fruitafval • restafval  
boomwortels • mest • aarde

Tuinafvalbak te huur bij mirom: [www.mirom.be](http://www.mirom.be) of bel 051 26 03 59.

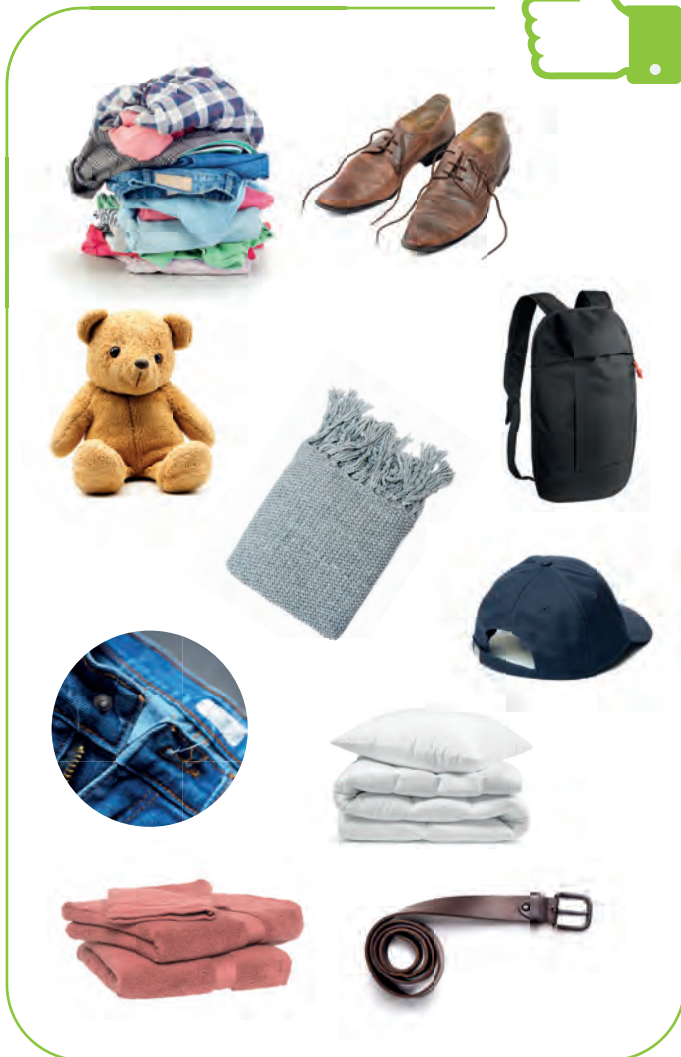
# TEXTIEL



LET OP

Steek alle textiel in een gesloten zak en deponeer de zak in de textielcontainer.

[www.mirom.be/textiel](http://www.mirom.be/textiel)



zetelkussen

# DE KRING- WINKEL



Breng spullen die je niet meer gebruikt naar de kringwinkel. Wij geven ze een nieuw leven!



de kringwinkel

[www.dekringwinkel.be](http://www.dekringwinkel.be)

# GROOT HUISVUIJL



AAN HUIS OPGEHAALD

051 26 03 50

meer info en kostprijs [www.miom.be](http://www.miom.be)

## WAT MAG



## WAT MAG NIET



# HOU OOK JE BUURT PROPER



50x



=



670x



=



Mirom,  
Oostnieuwkerkesesteenweg 121,  
8800 Roeselare  
051 26 03 50  
info@mirom.be

[www.mirom.be](http://www.mirom.be)

# mirom